

Commune :
LES SABLES D'OLONNE
Adresse :
144 rue de Beaumont - Le Château d'Olonne.

Cadastre : **section 060BV.**

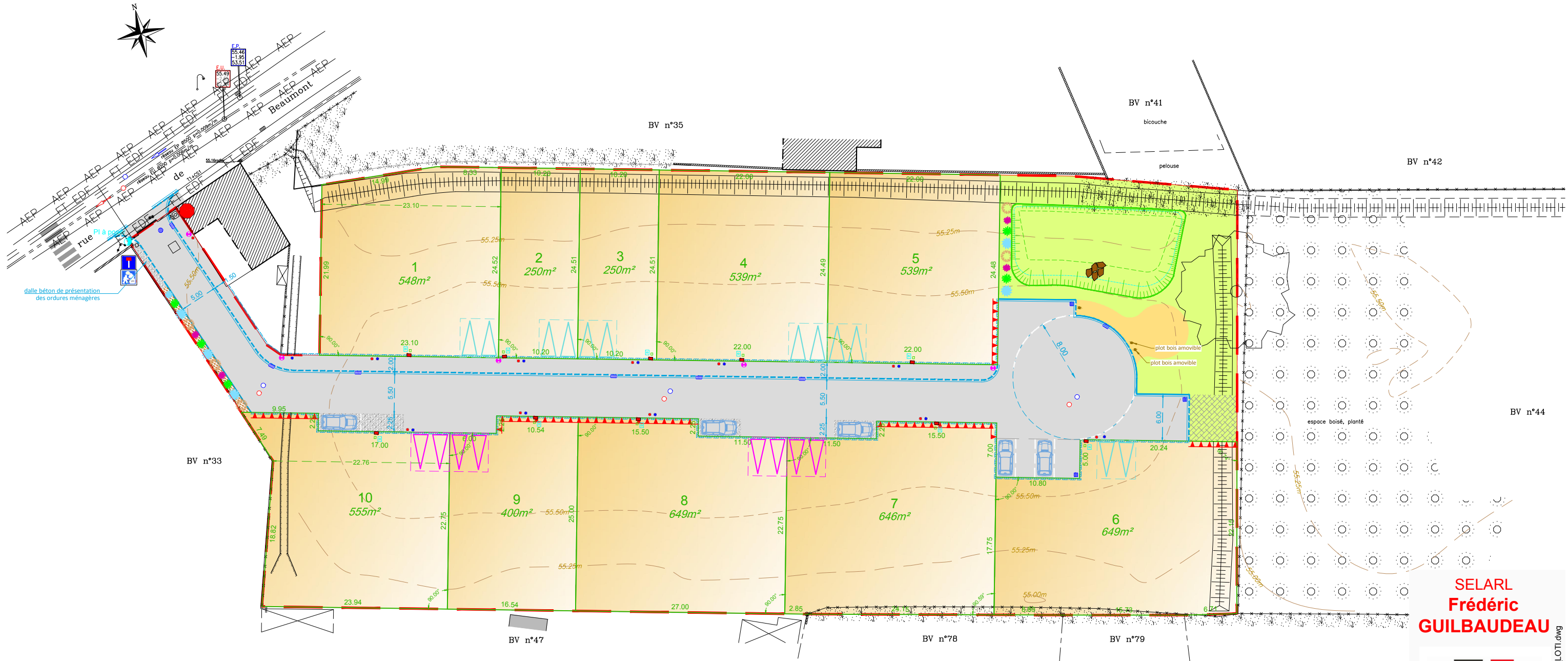
Echelle : 1/500

Lotissement : "Le Clos de Beaumont"



Dossier :
L 21 8087 JL

Date :
AVRIL 2022



Architecte :

atelier Spina
Eric Martin architecte
51 rue des Nouettes 85180 LES SABLES D'OLONNE
T: 02.51.01.34.04 F: 09.59.79.07.47
hello@atelierspina.fr www.atelierspina.fr

ISO full bleed A3 (297.00 x 420.00 mm)

**SELARL
Frédéric
GUILBAUDEAU**



Centre d'Affaires 5ème Avenue
7, Allée Alain Guénant
B.P. 10145
85104 LES SABLES D'OLONNE
Cedex
T 02.51.95.16.86
contact@guilbaudeau.fr

S:\2021\8087_CLOS DE BEAUMONT\dessin\8087_LOTTI.dwg