

Maître d'ouvrage



ATALYS  
157 rue de Chatillon  
35200 - RENNES  
02 99 53 69 37  
contact@atalys35.fr

Maître d'œuvre  
Conception



AGEIS  
GEOMETRES EXPERTS  
BUREAU D'ETUDE VRD

3, rue de la Planchonnais  
44980 Sainte-Luce-sur-Loire  
Tél. 02 51 85 02 03

Email : nantes@ageis-ge.fr  
www.ageis-ge.fr

Architecte



Aude de LESQUEN - architecte DPLG  
11, rue de la mairie  
35120 DOL DE BRETAGNE  
Tél: 09.83.31.94.31  
aude@lesquen-architecte.com

# Lotissement "Promenade de l'Etang" PA4b

## Plan de situation des différentes clôtures et haies privatives

Commune de :  
**Bovel (35330)**

Adresse :  
**Rue du Tramway**

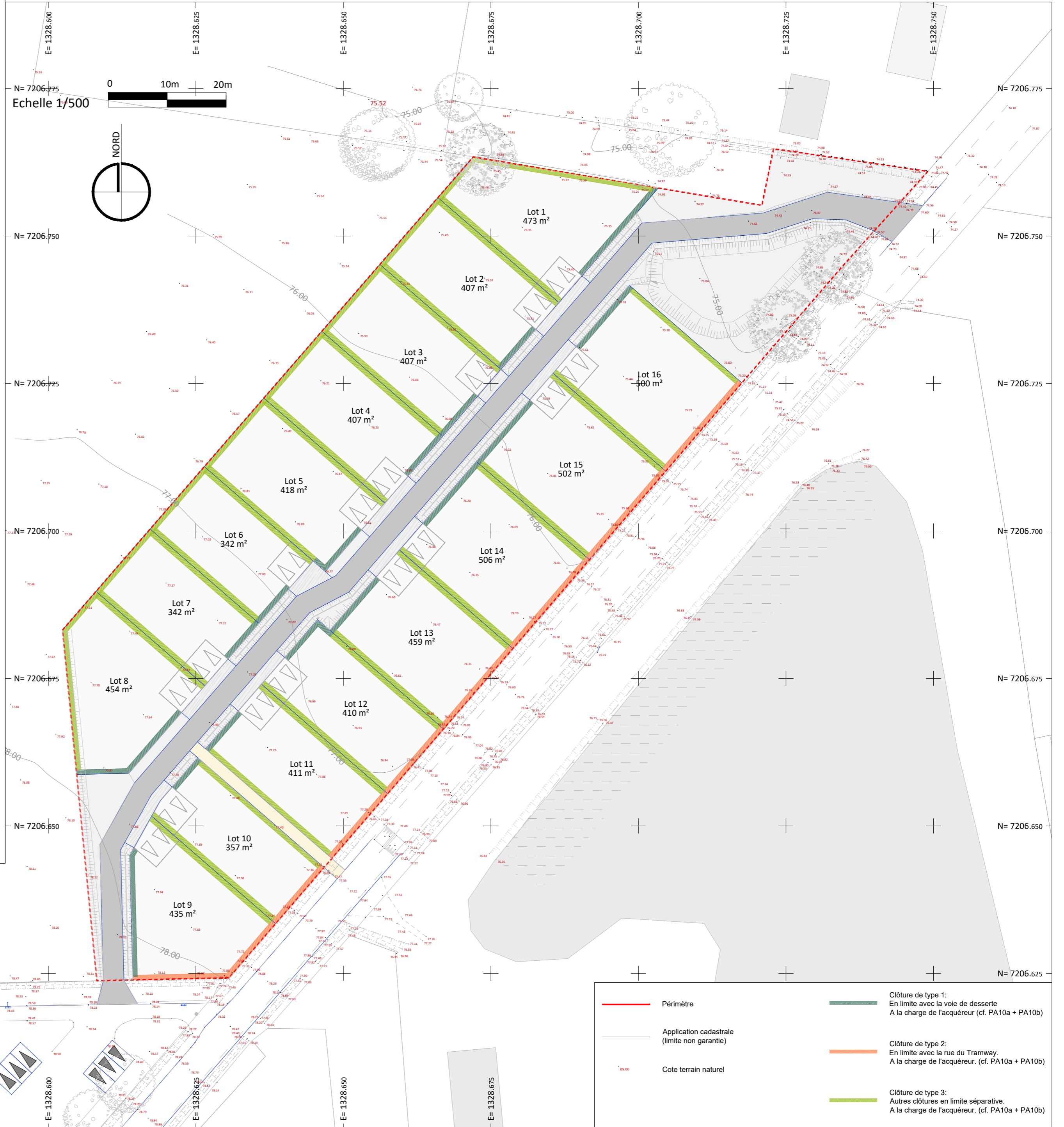
Indice	Modifications	Date
00	PA	03/06/2021

Conception : C.LOIZEAU	Responsable : S.REBULET	Altimétrie : IGN69	Planimétrie : CC48
Dessin : C.JAFFRENNOU			
Travaux : T.FEVRIER			

Section ZI n° 106p et 109p

Dossier n°  
21019-NAN-PA

Echelle :  
1/500e



- Périmètre
- Clôture de type 1:  
En limite avec la voie de desserte  
A la charge de l'acquéreur. (cf. PA10a + PA10b)
- Clôture de type 2:  
En limite avec la rue du Tramway.  
A la charge de l'acquéreur. (cf. PA10a + PA10b)
- Clôture de type 3:  
Autres clôtures en limite séparative.  
A la charge de l'acquéreur. (cf. PA10a + PA10b)
- Application cadastrale  
(limite non garantie)
- Cote terrain naturel