

Maître d'ouvrage



ATALYS
157 rue de Châtillon
35200 RENNES
02 99 53 69 37
contact@atalys35.fr

Maître d'oeuvre



ACEIS
3, rue de la Pluchonnais
44980 SAINTE LUCE SUR LOIRE
Tél: 02.51.85.02.03
nantes@ageis-ge.fr
www.ageis-ge.fr

Architecte



Agence LESQUEN (Architecte DPLG)
11, rue de la mairie
35120 DOLE DE BRETAGNE
Tél: 09.83.31.94.31
aude@lesquen-architecture.fr

"Le Domaine de l'Ecuyer"

Commune de : PLEUGUENEUC (35720)

Adresse : Rue Broussais

Cadastre :

Section ZN n°235p, 283, 284, 285

Indexe Modifications

1 PA

2 PAS1

Plan de composition d'ensemble de l'opération

PA4.1

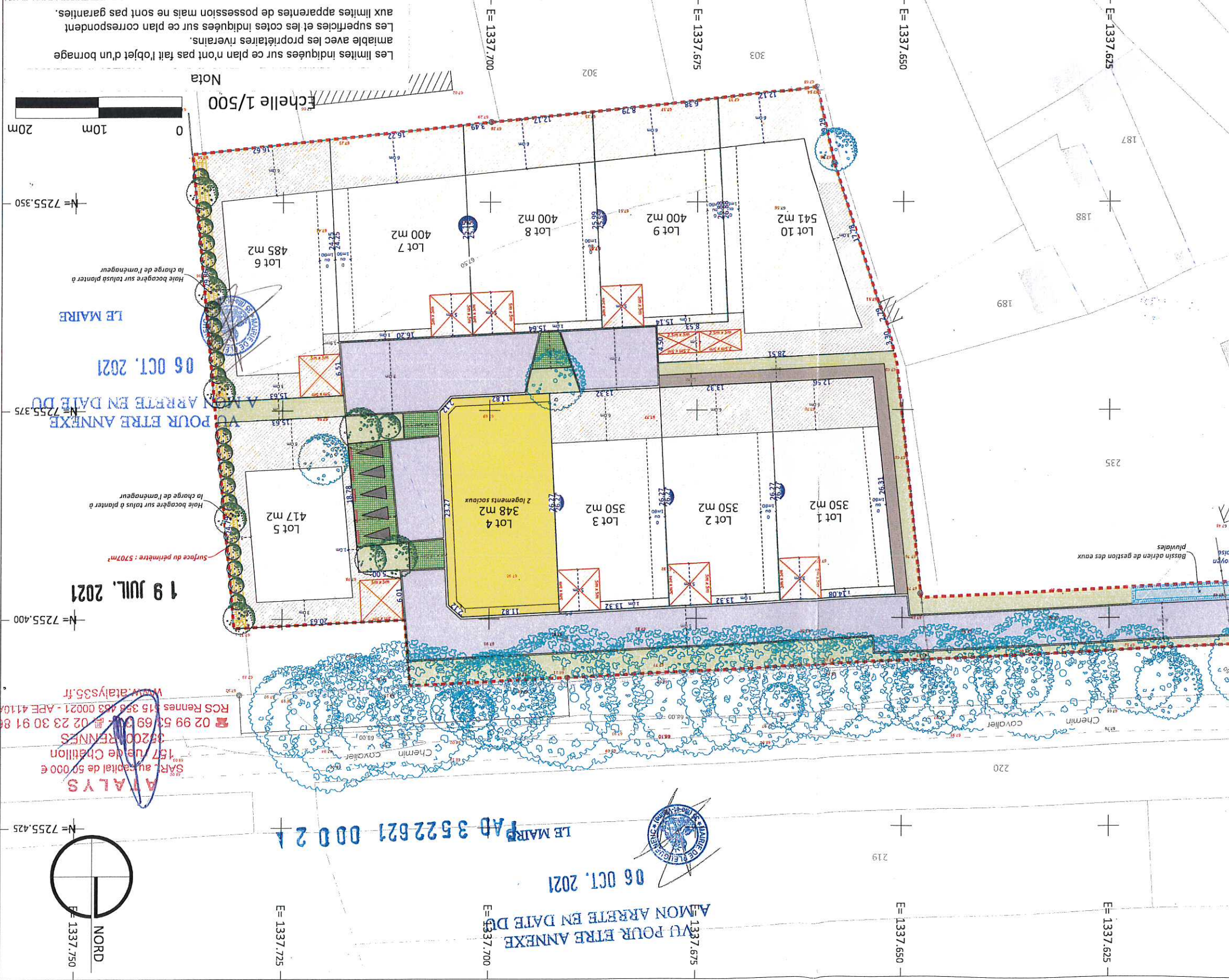
Date

01/06/2021

12/07/2021

Dossier : 21007-NAN-PA
Echelle : 1/500e
Responsable : S. REBULET
Conception : P. BILLON
G. COCHARD
T. FEVRIER
Taux : T. FEVRIER

	Arbre existant
	Arbre projet à planter à la charge de l'aménageur
	Parking privé et accès des lots de 5m de large par 5m de profondeur
	Voie / stationnements en revêtement drainant de type pavés à joints engazonnés (ou équivalent)
	Aire de réputation en béton balayé (ou équivalent)
	Stationnement visiteur avec chasse rue en bois
	Aire de réputation
	Lots libres
	Lot dédié à la construction de deux logements sociaux
	Espaces verts
	Zone non-aedificandi pour toute construction
	Bassin paysager (LPHE)
	Talus à créer par l'aménageur sur Tempres privatif des lots



LE MAIRE
VOU POUR ETRE ANNEXE
A MON ARRETE EN DATE DU
06 OCT. 2021

LE MAIRE
VOU POUR ETRE ANNEXE
A MON ARRETE EN DATE DU
19 JUL. 2021

ATALYS
SARL au capital de 50 000 €
157 rue de Châtillon
35200 RENNES
02 99 53 69 37
RCS Rennes 15 368 453 00021 - APE 4110A
www.atalys35.fr

LE MAIRE
VOU POUR ETRE ANNEXE
A MON ARRETE EN DATE DU
06 OCT. 2021