

MAÎTRE D'OUVRAGE



ASTELLA  
73 rue Aristide Briand  
44400 REZE  
02.40.84.51.61  
info@cilaos.fr



ASSISTANCE À MAÎTRISE D'OUVRAGE



SAS NOVARKANE  
1 rue Léon Jost  
44300 NANTES  
novarkane.info@gmail.com

GEOMETRE - EXPERT



AGEIS  
3, rue de la Planchonnais  
44980 SAINTE LUCE SUR LOIRE  
Tél : 02 51 85 02 03  
Email : nantes@ageis-ge.fr

PARTHENAY-DE-BRETAGNE (35850)  
" Le Clos des Châtaigniers "

PLAN DE VENTE  
DÉFINITIF

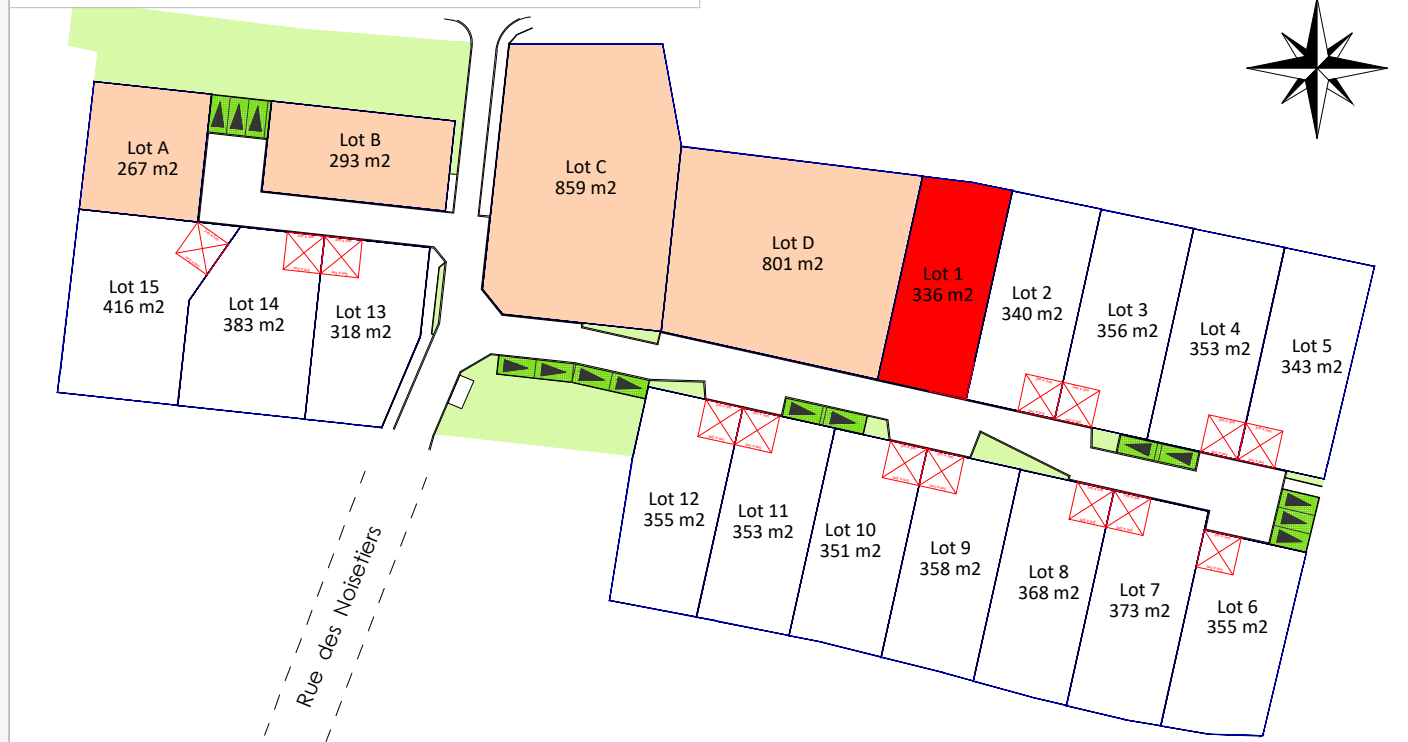
LOT n°1

Plan de Situation (sans échelle)



|                              |                    |
|------------------------------|--------------------|
| Surface                      | 336 m <sup>2</sup> |
| Surface plancher max         | 180 m <sup>2</sup> |
| Surf. max. à imperméabiliser | 160 m <sup>2</sup> |
| Cadastre                     | Section A2 n°2051  |
| Servitude                    | NON                |
| N° permis d'aménager         | PA 35 216 21 M0002 |
| Date de l'arrêté             | 13/05/2022         |
| Dossier                      | 20317-NAN-PDV      |

Plan de Localisation (sans échelle)



MAÎTRISE D'OEUVRE

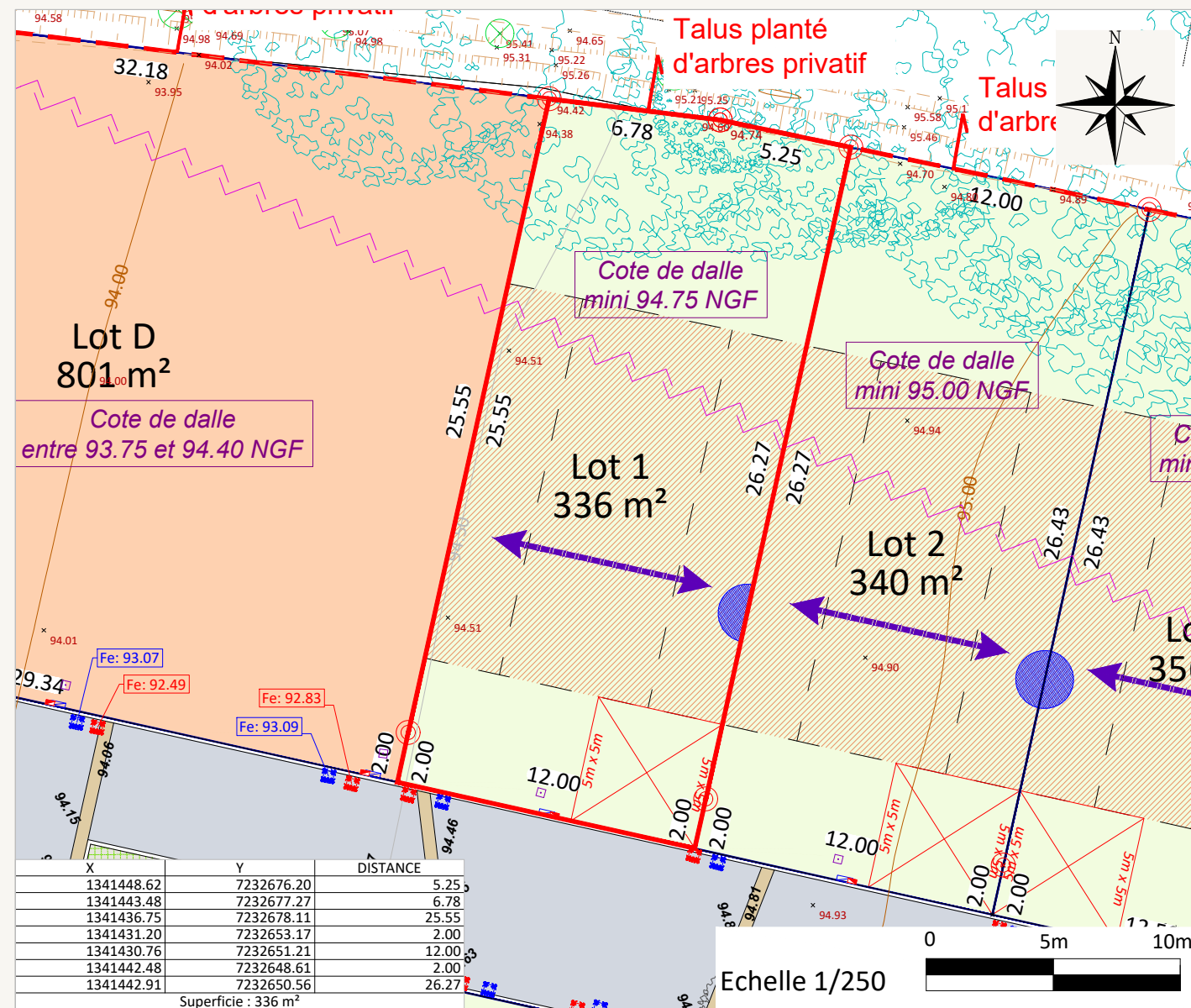


AGEIS  
3, rue de la Planchonnais  
44980 SAINTE LUCE SUR LOIRE  
Tél : 02 51 85 02 03  
Email : nantes@ageis-ge.fr

ARCHITECTE



Agence LESQUEN (Architecte DPLG)  
11 rue de la Mairie  
35120 DOL DE BRETAGNE  
09.83.31.94.31  
aude@lesquen-architecture.com



Rattachement planimétrique: RGF93 CC48 Fil d'eau E.P = 93.23m Echelle: 1/250  
Rattachement altimétrique: IGN69 Fil d'eau E.U = 92.89m Date d'édition: 23/11/2023

LEGENDE

|  |  |  |  |  |   |  |   |
|--|--|--|--|--|---|--|---|
|  | Périmètre du lotissement   |  | Traitement différencié de la voie en résine (ou équivalent)            |  | Appartenance mitoyenne / privative  |  | Arbres existants à valoriser, préserver ou à remplacer                          |
|  | Application cadastrale (limite non garantie)                           |  | Espaces verts engazonnés ou équivalent                                 |  | Accroche obligatoire des volumes  |  | Stationnements privés et accès de lots non clos, position obligatoire (5m x 5m) |
|  | Ilot de logements aidés  |  | Cheminement piéton en sable (ou équivalent)                            |  | Poteau incendie   |  | Coffret Elec  |
|  | Lots libres  |  | Plantation en couvre sol, vivaces sur paillage naturel (ou équivalent) |  | Demi-sphère béton (permettant le passage uniquement des véhicules de service, position indicative)  |  | Branchement AEP   |
|  | Zone d'implantation de la construction principale                      |  | Cote altimétrique  |  | Habillage de l'espace dédié à la collecte des déchets au moyen de bastinges bois (ou équivalent)  |  | Branchement Télécom   |
|  | Voie en enrobés (ou équivalent)  |  | Altitude voirie  |  | Bassin collecte des eaux pluviales  |  | Branchement EP  |
|  | Espace dédié à la collecte des déchets en béton balayé (ou équivalent) |  | Grille   |  | Talus existant  |  | Branchement EU  |
|  | Stationnement en revêtement drainant                                   |  | Limite de recul des constructions                                      |  | Talus existant  |  | Dépose de réseau aérien   |
|  |  |  | Stationnement visiteur   |  | Orientation du faîte principal de la construction conseillé   |  | Noûe/bassin de collecte des eaux pluviales                                      |
|  |  |  | Mât d'éclairage (emplacement de principe)                              |  | Arbres ou arbustes à planter à la charge de l'aménageur (position et nombre indicatif) (essences définies dans le programme des travaux PAB. 1) |  | Ganivelle bois de 0m50 à 1m20 de hauteur sur poteaux bois + plantes grimpantes  |

AVERTISSEMENTS ET OBLIGATIONS

- Ecoulement des eaux pluviales "Article 640 du code civil" : chaque acquéreur doit supporter sur son terrain l'écoulement naturel des eaux pluviales provenant des fonds supérieurs.
- L'aménageur se réserve le droit pour toute raison d'ordre technique d'implanter des bornes EDF 400 A ou des bornes pavillonnaires France Télécom sur les lots.
- La position des ouvrages techniques (branchements, coffrets, candélabres, grilles et végétaux, etc...) est donnée à titre indicatif. Elle est susceptible d'être modifiée par le maître d'ouvrage. La position des ouvrages techniques devra être vérifiée avant le démarrage de la construction.
- Les cotes de dalle devront impérativement tenir compte des cotes projet voirie de l'opération, afin notamment de respecter les normes PMR visées par le décret n°2006-1658 du 21 Décembre 2006.
- Les acquéreurs des lots ne pourront s'opposer à la réalisation d'une fondation à l'intérieur des lots, rendue nécessaire pour la pose des bordures prévues en limite de propriété.
- Les points altimétriques au niveau des lots sont indicatifs. Ils correspondent au levé réalisé avant aménagement d'ensemble du lotissement.
- Les superficies des lots sont données à titre indicatif. Elles sont susceptibles d'être modifiées après le bornage définitif des lots.